



# Fahrradjahr 2020

Touren und Veranstaltungen

## Pforzheim-Enzkreis

# FAHR MIT!

**Für gute und sichere Radwege in Pforzheim**



**Die Stadt ist voll.** Fahrvergnügen gibt es schon lange nicht mehr: Jeder Ausbau der Straßen zieht nur noch mehr Verkehr an. Man sieht es täglich, spätestens in der Rush-Hour bricht der Verkehr zusammen, niemand kommt mehr voran, alle sind genervt. Das Fahrrad ist Teil der Lösung. Es schützt das Klima, da keine Abgase entstehen. Radfahren macht fit und hält gesund, verursacht keinen Lärm und braucht weniger Platz. In der Stadt ist man von Tür zu Tür mit dem Rad genauso schnell wie mit dem Auto. Aber mit mehr Freude und Genuss und ohne Parkplatznot. Damit mehr Menschen sich gern aufs Rad setzen, brauchen sie Radwege, auf denen sie sich sicher fühlen. Auf denen sie ihre Kinder selbstverständlich und sorglos zur Schule und zur Freunden radeln lassen können.

**Sichere Radwege kommen nicht von allein. Schließ Dich der Critical Mass an! Je mehr Leute mitfahren und damit sichtbar werden, desto eher werden wir gehört.**

## Critical Mass?

Eine Fahrradspazierfahrt, die ohne Veranstalter und ohne festgelegte Route durch die Stadt führt. Sie findet **an jedem letzten Freitag im Monat** statt. Nicht nur in Pforzheim, sondern in über einhundert Städten deutschlandweit.

## Ist Das erlaubt?

Ja. § 27 StVO: „...Mehr als 15 Rad Fahrende dürfen einen geschlossenen Verband bilden. Dann dürfen sie zu zweit nebeneinander auf der Fahrbahn fahren.“



**Termine 2020:** 31. Jan. ☞ | 28. Feb. | 21. März ☺ | 27. März 24. April ☞ | 29. Mai | 20. Juni ☺ | 26. Juni | 31. Juli 28. Aug. ☞ | 25. Sept. | 30. Okt. ☞ | 27. Nov. | 18. Dez.

Beginn 19 Uhr am Waisenhausplatz, gemütlicher Ausklang gegen 20.30 Uhr ☞ mit Radfilm im Kommunalen Kino / Open-Air-Kino im Osterfeld ☺ Kidical Mass, Start 14 Uhr am Haus der Jugend im Benckiserpark

**f Critical Mass Pforzheim | Newsletter: [criticalmass-pf@posteo.de](mailto:criticalmass-pf@posteo.de)**

## Grußwort des Oberbürgermeisters



Die Zusammenarbeit mit dem ADFC Pforzheim-Enzkreis hat sich über die Jahre hinweg als eine wichtige Komponente in Sachen Förderung des Radverkehrs etabliert.

Daher freue ich mich, den ADFC mit seiner konstruktiven Mitwirkung bei diversen Radverkehrsprojekten als stetigen Ansprechpartner für Fachangelegenheiten zu wissen. Beispielhaft könnte man die vergangenen Projekte zur Freigabe von Einbahnstraßen in der Stadt für das Radeln entgegen der Einbahnrichtung oder die Unterstützung an Bau und Planung der Radverkehrsachse Karl-Friedrich-Straße quer durch die Stadt nennen.

Auch bei aktuellen Anlässen wie der Planung der Nord-Süd-Achse für den Radverkehr, mit den Planungen in der Ebersteinstraße steht uns der ADFC mit seinem Fachwissen zur Seite.

Für diese vielfältige Unterstützung möchte ich mich bei allen Mitgliedern des ADFC Pforzheim-Enzkreis ausdrücklich bedanken und hoffe, dass sie uns auch in Zukunft in der bewährten Weise bei allen Fragen rund um den Radverkehr unterstützen werden.

Peter Boch  
Oberbürgermeister



## Liebe Radlerinnen und Radler,

nun starten wir mit unseren Rädern ins neue Jahrzehnt und die angestrebte Verkehrswende sollte uns Rückenwind geben. Die radpolitische Großwetterlage ist so günstig wie noch nie. Budgets werden aufgestockt, das Verkehrsrecht wird fahrradfreundlicher und der Bundesverkehrsminister ist der festen Auffassung: „dass Klimaziele nur erreicht werden könnten, wenn wir einen starken Radverkehr haben und Deutschland ein Fahrradland wird“.

Die regionale Rad-Wetterlage, bezogen auf Pforzheim und Umland, fällt bislang leider nicht ganz so rosig aus. Nun ist es an allen Akteuren, die Gunst der Stunde zu nutzen und in guter Zusammenarbeit zwischen Politik, Verwaltung und Interessensvertretungen den Radverkehr zu stärken. Wir fordern bessere Bedingungen für bereits radfahrende Menschen und wollen den Anreiz schaffen, dass sich immer mehr Menschen auf das Fahrrad setzen.

Anreiz schaffen wollen wir auch mit diesem Tourenprogramm. Schwingen Sie sich mit uns in den Sattel um in netter Gesellschaft die Reize der Natur, der Kultur, der Bewegung und der Geselligkeit zu erleben. Wir haben uns bemüht, ein vielfältiges Angebot zu schaffen und hoffen, dass für alle etwas dabei ist. Ich wünsche viel Freude beim Lesen unseres Programms und allzeit gute Fahrt!

Ihr ADFC Pforzheim-Enzkreis

## Das Team des ADFC Kreisverbands Pforzheim-Enzkreis



**Markus Lederer**  
Sprecher des  
Kreisverbandes



**Bastian Wetzke**  
Stellvertretender  
Sprecher



**Johannes Kersting**  
Kassenwart



**Adrian Wagner**  
Jugendarbeit



**Marthe Soncourt**  
Radverkehrs-  
politik



**Wolfgang Haas**  
Radverkehrs-  
politik



**Reinhard Kappes**  
Radverkehrs-  
politik



**Martin Mäschke**  
Öffentlichkeits-  
arbeit



**Helmut Kuntschner**  
Öffentlichkeits-  
arbeit

## Ansprechpartner

### ADFC Kreisverband Pforzheim-Enzkreis

Markus Lederer  
Kiefernstraße 18  
75334 Straubenhardt  
Tel: 07082/792 643  
pforzheim@adfc-bw.de  
www.adfc-bw.de/pforzheim

### ADFC Landesverband Baden-Württemberg e.V.

Reinsburgstr. 97  
70197 Stuttgart  
Tel.: 0711/5047941-0  
landesverband@adfc-bw.de  
www.adfc-bw.de

## Nützliche Internetadressen:

### Tourenangebote:

www.adfc-tour.de

## Newsletter

Mit unserem Newsletter informieren wir über Aktuelles aus unserem Kreisverband. Interesse? Dann senden Sie bitte eine mail mit der Bitte um Aufnahme in den Verteiler an: johannes.kersting@adfc-bw.de

## Feierabendtouren

Geführte Radtour immer am Mittwochabend.  
Dauer: 2 – 3 Stunden.

### Treffpunkt:

Pforzheim, Enzaunenpark auf dem Vicenzaplatz  
(unterhalb Kaufland Oststadt, Hohwiesenweg)  
Mittwoch, 18 Uhr

**Erster Termin:** 01.04.2020, **Letzter Termin:** 21.10.2020

**Info bei Christian Schmidt** 017620207906,  
cschmidt190279@web.de

### Die Tourenleiter:

Christian Schmidt, Jürgen Renz und Helmut Kuntschner  
Teilnahme kostenlos

## Radlerstammtisch

Treffen für alle am ADFC Interessierten:  
Geselliges Treffen, Tourenberichte, Infos über Aktivitäten

### Treffpunkt:

Pforzheim, Gasthaus Kupferhammer,  
Nebenzimmer im Obergeschoss  
2. Montag im Monat, 19:30 Uhr (außer April und im August). Auch Nichtmitglieder sind gerne gesehen.

## Tages- und Mehrtagestouren

Unsere Touren werden von erfahrenen Tourenleitern geführt und verlaufen überwiegend auf Rad-, Feld- und Waldwegen.

Damit Rad fahren in der Gruppe allen Spaß macht, haben wir einfache Regeln zusammengestellt, welche die Grundlage für unsere Radtouren darstellen:

- Einkehrmöglichkeiten sind nur vereinzelt eingeplant (siehe Tourenbeschreibung). Ein Pausenvesper und vor allem auch **ausreichend Getränke** gehören ins Fahrradgepäck.
- Wir fahren nicht nur bei sonnigem Wetter. Gegebenenfalls also Regenbekleidung mitbringen.
- Bei schlechten Witterungsbedingungen behalten wir uns vor, eine Tour kurzfristig ausfallen zu lassen. Regnet es bereits vor Tourbeginn, sollten Sie sich bis spätestens 2 Stunden vor dem Starttermin mit dem Tourenleiter in Verbindung setzen. Nutzen Sie ggf. den Regenradar eines Online-Wetterdienstes zur Orientierung.
- Wer sich der Gruppe unterwegs anschließen möchte, muss dies vorher mit dem Tourenleiter abstimmen.
- Besondere Rücksicht sollte gegenüber Fußgängern und anderen Radfahrern gelten.
- Ein technisch einwandfreies Fahrrad mit funktionsfähigen Bremsen setzen wir zu Ihrer Sicherheit voraus und damit uns möglichst keine Pannen aufhalten.
- Nehmen Sie folgende zum Fahrrad passende Ersatzteile mit: Flickzeug, Schlauch, Pumpe, Werkzeug.
- Wir empfehlen zu Ihrer Sicherheit das Tragen eines Helms.
- Kindern unter 16 Jahren ist die Teilnahme nur in Begleitung Erwachsener gestattet.
- Die Teilnahme erfolgt auf eigene Gefahr. Es gilt die Straßenverkehrsordnung. Weder der ADFC noch der Tourenleiter können für Schäden, Unfälle oder dergleichen haftbar gemacht werden.



## Klassifizierung der Radtouren

Mit den nachfolgend beschriebenen Symbolen werden die Anforderungen der Touren an die Teilnehmer grob beschrieben. Beachten Sie dabei auch die bei der jeweiligen Tour angegebene Länge (km). Wenn Sie unsicher sind, ob ihr Leistungsvermögen ausreichend ist, nehmen Sie bitte vor der Tour mit dem Tourenleiter Kontakt auf.

### Leichte Tour



Leichte und kurze Touren, die auch für weniger Geübte geeignet sind. Es werden ausreichend Pausen gemacht.

### Leicht sportliche Tour



Etwas Kondition und Ausdauer sind erforderlich. Bei größeren Steigungen wird auf Schiebende gewartet, kürzere Steigungen sollten Sie aber hinauf radeln können. Oft ist eine Besichtigung oder längere Rast eingeplant.

### Sportlich anspruchsvolle Tour



Längere Strecke, meist mit Steigungen. Gute Kondition und Ausdauer erforderlich. Schieben ist auch an längeren Steigungen die Ausnahme.

## Überschätzen Sie sich nicht, denn die Radtour soll Ihnen Spaß machen!

### Treffpunkt für unsere Touren

Den Treffpunkt finden Sie in der jeweiligen Tourbeschreibung. Bitte kommen Sie besonders bei Touren mit Bahnreise pünktlich, damit noch ausreichend Zeit bleibt, um Gruppenfahrtscheine zu lösen.

### Kosten

ADFC-Mitglieder und Jugendliche fahren kostenlos mit. Von erwachsenen Nichtmitgliedern erbitten wir einen Teilnahmebeitrag von 3 €. Bei An-/Rückreise mit der Bahn fallen zusätzliche Kosten an. Info beim Tourenleiter.



## Tourenleiter

**Elfriede Boyken-Henze**

0173-8451779 •

[elfriede-boyken.henze@onlinehome.de](mailto:elfriede-boyken.henze@onlinehome.de)**Bert Braun**

07231-463534 •

[bert.braun@outlook.de](mailto:bert.braun@outlook.de)**Jens Großhans**

0173-8341057 •

[j.grosshans@t-online.de](mailto:j.grosshans@t-online.de)**Wolfgang Haas**

0160-97328441 •

[wolfgang.haas@adfc-bw.de](mailto:wolfgang.haas@adfc-bw.de)**Reinhard Kappes**

07237-486401 •

[reinhard.kappes@adfc-bw.de](mailto:reinhard.kappes@adfc-bw.de)**Johannes Kersting**

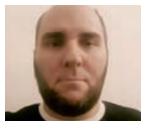
07231-562702 •

[johannes.kersting@adfc-bw.de](mailto:johannes.kersting@adfc-bw.de)**Helmut Kuntschner**

0176-22862449 •

[helmut.kuntschner@adfc-bw.de](mailto:helmut.kuntschner@adfc-bw.de)**Markus Lederer**

07082-792643 •

[markus.lederer@adfc-bw.de](mailto:markus.lederer@adfc-bw.de)**Christian Schmidt**

0176-20207906 •

[cschmidt190279@web.de](mailto:cschmidt190279@web.de)**Werner Schüle**

0162-7868411 •

[w-schuele@gmx.de](mailto:w-schuele@gmx.de)

# GSI Service Wohnen

Wir führen zuverlässig aus:

- ENTRÜMPELUNGEN
- HAUSHALTSAUFLÖSUNGEN
- UMZÜGE
- RENOVIERUNGEN

Wir freuen uns über Ihre Anfrage:



**Telefon 07041-9631-0**



**info@gsienzkreis.de**

# GSIENZKREIS

GEMEINNÜTZIGE SERVICE- UND INTEGRATIONS-  
GESELLSCHAFT ENZKREIS MBH

Lienzinger Str. 58 – 75417 Mühlacker

[www.gsienzkreis.de](http://www.gsienzkreis.de)

**So, 22.03. Einrolltour**

**Pünktlich zum Frühlingsanfang**

Jetzt ist es Zeit, das Rad wieder aus Keller oder Garage zu holen und eine Sichtprüfung vorzunehmen. Dann kann es losgehen. Bei der Einrolltour prüfen wir, wie sich das alles so anfühlt. Dazu gehört auch, dass wir den technischen Zustand kontrollieren. Anschließend wollen wir bei einer kleinen Tour wieder Sicherheit gewinnen, Beweglichkeit erleben und das Rad in schwierigen Alltagssituationen erproben. Wir üben, wie wir uns sicher im dichter werdenden Verkehr bewegen können. Wir wollen den Spaß am Radfahren erleben und die Lust vermitteln, wieder mehr Wege mit dem Rad zurückzulegen.



*Tagestour, Tourenrad, 35 km*

**Start:** 10:00, Pforzheim, Enzaupark (Vicenzaplatz)  
**Kosten** 3,00 €, für ADFC-Mitglieder 0,00 €  
**Kontakt:** Reinhard Kappes

**So, 19.04. Pedelec (E-Bike) Tour: Der Pforzheimer Süden**

Pforzheim war aufgrund seiner Topografie und als autogerechte Stadt nicht gerade einladend für alle, die auch gerne mit dem Rad unterwegs sind. Seit das E-Bike immer mehr Verbreitung findet, gilt das nicht mehr. Aus diesem Grund wollen wir uns auf den Weg machen, um den bisher wegen seiner Anstiege anstrengenden, landschaftlich aber umso reizvolleren Pforzheimer Süden zu erkunden.

Beginnend im Enztal machen wir uns auf zum höchsten Punkt der Pforzheimer Gemarkung. Von dort zum Nagoldtal weiter über das Biet zum Würmtal. Der letzte Anstieg führt hinauf in den Hagenschieß, den wir zum Enztal hin durchqueren. Von dort erreichen wir über den Enztalradweg wieder unseren Ausgangspunkt.

Wir fahren auf asphaltierten und nicht asphaltierten, befestigten Waldwegen.

Bei Bedarf gibt es auch Hinweise zu allen Aspekten zur Nutzung und Pflege des E-Bikes.



*Tagestour, Pedelec, 50 km, 1000 Höhenmeter, Keine Einkehr, bitte Vesper mitbringen*

**Start:** 09:30, Pforzheim, Turnplatz  
**Kosten** 3,00 €, für ADFC-Mitglieder 0,00 €  
**Kontakt:** Wolfgang Haas

**So, 26.04. Karlsruhe anders**

**Naturtour**

Vom Start am Hauptfriedhof geht es nach Ersingen, Königsbach. Über Berghausen gelangen wir nach Durlach. Nun umfahren wir Karlsruhe auf verkehrsarmen Straßen und lernen die Residenzstadt von einer ganz anderen Seite kennen: Schrebergärten, alter Flugplatz, den Hardtwald, neue Wohnsiedlungen, das Naturschutzgebiet Rappenwörth, das Albatal, das Wildgehege im Oberwald... Von hier radeln wir weiter zum Bahnhof nach Durlach. Mit der Bahn geht es zurück nach Pforzheim.



*Tagestour, Tourenrad, 75 km, 150 Höhenmeter, Einkehr unterwegs*

**Start:** 09:00, Hauptfriedhof, Sommerweg  
**Kosten** 3,00 €, für ADFC-Mitglieder 0,00 €  
**Kontakt:** Bert Braun

Anzeige:

[sparkasse-pfcw.de/online-banking](https://sparkasse-pfcw.de/online-banking)

# Flexibel ist einfach.

Wenn man Finanzgeschäfte jederzeit und überall erledigen kann. Mit dem Online-Banking der Sparkasse.

Sparkasse  
Pforzheim Calw

**Sa, 16.05. - So, 17.05. Zuckerrübenbahn****Main - Tauber - Jagst**

Diese Zweitagestour startet in Würzburg und führt uns entlang der Flüsse Main, Tauber und Jagst bis Crailsheim. Zunächst geht es den Main aufwärts nach Ochsenfurt, wo wir in der historisch erhaltenen Altstadt einen Kaffee-Stopp einlegen. Danach fahren wir über die Höhen des Ochsenfurter Gaus zur Tauber. Dabei nutzen wir die Bahntrasse der stillgelegten Gaubahn (im Volksmund Zuckerrübenbahn genannt), die einst die Rüben dieser fruchtbaren Agrarregion zur Zuckerfabrik in Ochsenfurt beförderte.

Nach einer Mittagspause in Weikersheim geht es weiter die Tauber abwärts bis Bad Mergentheim, wo wir über das Wachbachtal ins ‚Stuppach‘ Bach-Tal kommen. In der Dorfkirche von Stuppach können wir die ‚Stuppacher Madonna‘ des Malers Matthias Grünewald bewundern. Anschließend beziehen wir unser Nachtquartier.

Am zweiten Tag fahren wir im Jagsttal weiter, nicht ohne einen Abstecher hinauf nach Langenburg zu machen. Der Aufenthalt dort bietet uns einen herrlichen Blick auf das Tal und eine erholsame Mittagsrast. Anschließend geht es weiter die Jagst entlang, bis wir den Fluss verlassen, um zur Hammerschmiede am Gronach Bach zu gelangen. Von dort aus ist es nur noch ein Katzensprung bis Crailsheim, wo die Tour endet.



*Mehrtagestour, Tourenrad, 160 km,  
1400 Höhenmeter, Einkehr unterwegs*

*Weitere Infos und Kosten beim Tourenleiter. Anmeldung unbedingt erforderlich bis 19.04.2020.*

*Teilnehmer aus dem Enzkreis reisen vorzugsweise mit der Bahn an (Pforzheim ab 07:54 Uhr).*

*In Kooperation mit dem ADFC RT/TÜ.*

**Start:** 11:20, Würzburg Hbf

**Kosten** 6,00 €, für ADFC-Mitglieder 0,00 €

**Kontakt:** Markus Lederer, Andreas Lederer

**So, 14.06. Pedelec (E-Bike) Tour: Unter und auf den Höhen zwischen Nagold und Enz**

Vom Hbf Pforzheim aus nutzen wir die Kulturbahn entlang der Nagold bis Calw. Unser Fahrradweg führt uns zum Besucherbergwerk Hella Glück-Stollen in Neubulach. Dort nehmen wir unter Tage an einer ca. 1/2-stündigen Führung teil. (Im Stollen sind ca. 8 Grad, daher bitte etwas Warmes zum Überziehen mitnehmen!)

Danach geht es hinauf auf die Höhen zwischen Nagold und Enz. Dank unserer Pedelecs ist es uns möglich, Orte und Ausblicke zu erleben, von denen ich vermute, dass viele von uns sie bisher aufgrund der Steigungen mit dem Fahrrad noch nicht erkundet haben. Lasst euch einfach überraschen. Der Rückweg erfolgt wieder mit der Kulturbahn ab Hirsau.

Dies ist eine Tagestour für Pedelec-Fahrer oder gut trainierte Radler. Obwohl eine Einkehr geplant ist, bitte Vesper und Getränk mitnehmen!



*Tagestour, Pedelec, 60 km, 1000 Höhenmeter,  
Einkehr unterwegs*

*Anteilige Kosten an Bahnfahrt, 6.- Euro Führung im Besucherbergwerk. Bitte anmelden!*

**Start:** 09:15, Pforzheim, Hauptbahnhof

**Kosten** 3,00 €, für ADFC-Mitglieder 0,00 €

**Kontakt:** Elfriede Boyken-Henze

— Anzeige: —



Klimaschutzportal Pforzheim  
<https://www.klimaschutz-pforzheim.de>

### Alle Termine 2020 im Überblick

So, 22.03.	Einrolltour	10
So, 19.04.	Pedelec (E-Bike) Tour: Der Pforzheimer Süden	10
So, 26.04.	Karlsruhe anders	11
Sa, 16.05. - So, 17.05.	Zuckerrübenbahn	12
So, 14.06.	Pedelec (E-Bike) Tour: Unter und auf den Höhen zwischen Nagold und Enz	13
So, 21.06.	Kleindenkmale im westlichen Enzkreis	15
So, 28.06.	Über den Rennweg zur Einkehr nach Besigheim	15
So, 05.07.	Erzgrube	16
So, 12.07.	Zwischen Nagold und Enz	17
So, 26.07.	Sommertour zum Heidelberger Schloss	17
So, 02.08.	Kakteenland Steinfels	18
So, 09.08.	Wassermuseum Maisenbacher Sägmühle	19
So, 23.08.	Mit dem Rad zur Burg Hohenzollern	19
So, 30.08.	Durch den Welzheimer Wald	20
So, 27.09.	Bergauf und bergab mit dem E-Mountainbike	20
So, 18.10.	Herbstliche 3 - Täler - Tour	21
So, 25.10.	Ein Wanderweg mit Nagoldblick!	22
Sa, 07.11.	Zum Frühstück am Roten Meer	22

### So, 21.06. Kleindenkmale im westlichen Enzkreis

Schwerpunkt bei dieser Tour sind die Kleindenkmale im Raum Keltern. Quelfassungen, ein Friedens-Gedenkstein, Skulpturen, aber auch die Kopie eines römischen Reliefs erzählen ihre Geschichten und lassen ein Stück Vergangenheit und das Leben unserer Vorfahren lebendig werden. Der Rückweg, auf dem eine Einkehr in der "Grenzsägmühle" geplant ist, geht über Gräfenhausen, das über eine erstaunliche Vielzahl an Kleindenkmalen verfügt.



*Tagestour, Tourenrad, 40 km, 500 Höhenmeter, Einkehr unterwegs*

**Start:** 10:00, Pforzhei-Brötzingen, Parkplatz Lidl

**Kosten:** 3,00 €, für ADFC-Mitglieder 0,00 €

**Kontakt:** Johannes Kersting

### So, 28.06. Über den Rennweg zur Einkehr nach Besigheim

Hier können wir unseren Rädern freien Lauf lassen. Fast 20 km erfahren wir den Stromberggrücken, steigen den Michaelsberg hinauf und schießen runter nach Bönningheim. Atemberaubende Abfahrten und Aussichten erwarten uns. Nach dem anspruchsvollen Teil gleiten wir ins Neckartal und fahren über Kirchheim und Besigheim nach Bietigheim. Wer es bis dahin geschafft haben sollte, kann mit uns heimradeln oder den Zug nehmen. Zeit für ausgiebige Pausen ist eingeplant – je nach Lust und Laune kehren wir in Bönningheim und Besigheim ein.



*Tagestour, Tourenrad, 90 km, Einkehr unterwegs*

**Start:** 09:30, Mühlacker, Bahnhof

**Kosten:** 3,00 €, für ADFC-Mitglieder 0,00 €

**Kontakt:** Gerd Schulz





**So, 05.07. Erzgrube****Auf den Spuren von Flößern und Holzhauern**

Diese anspruchsvolle Sommertour führt uns zur Einmündung des Stutzbaches in die Nagold, dem Startpunkt der Flößerei auf der Nagold in den vergangenen Jahrhunderten. Der einst für Flößer und Holzhauer wichtige Ort 'Erzgrube' ist seit der Fertigstellung der Nagoldtalsperre im Jahre 1970 ein beliebtes Naherholungsziel und lockt auch uns zu dieser Sonntagsunternehmung.

Wir starten unsere Tour von Bad Wildbad Bhf und folgen der Enz flussaufwärts bis nach Enzklösterle. Auf Waldwegen geht es dann über Besenfeld in die Erzgrube hinunter. Nach einer Einkehr nehmen wir die Rückfahrt über Simmersfeld und Würzbach in Angriff. Die Tour endet wieder im Enztal an der Straßenbahnhalttestelle Eyachbrücke.



*Tagestour, Tourenrad, 80 km, 1200 Höhenmeter, Einkehr unterwegs*

**Start:** 09:48, Bhf Bad Wildbad

**Kosten** 3,00 €, für ADFC-Mitglieder 0,00 €

**Kontakt:** Jens Großhans, Markus Lederer

**So, 12.07. Zwischen Nagold und Enz**

Nach dem Start geht es hinauf auf die Büchenbronner Höhe zum Aussichtsturm. Hier hat man einen wunderbaren Ausblick auf Pforzheim und die Umgebung. Weiter geht es direkt in den Nordschwarzwald, vorbei an Langenbrand und Schömburg bis nach Würzbach. Von dort fahren wir hinab ins kleine Enztal, wo sich auch eine Gelegenheit auf Kaffee und Kuchen anbietet. Durch das schöne Enztal fahren wir zurück an den Startpunkt.



*Tagestour, Tourenrad, 65 km, 1100 Höhenmeter, Keine Einkehr, bitte Vesper mitbringen*

**Start:** 09:30, am Kiosk Pforzheim, Meßplatz

**Kosten** 3,00 €, für ADFC-Mitglieder 0,00 €

**Kontakt:** Helmut Kuntschner

**So, 26.07. Sommertour zum Heidelberger Schloss**

Wir starten am Cafe Hasenmayer und fahren auf Radwegen leicht bergab über das Katharinentaler Hofgut nach Göbriken. Ab hier fahren wir durch den Wald und kommen am Tierpark Bretten vorbei. Wir fahren durch die Brettener Altstadt und machen uns von dort aus auf nach Gondelsheim. Über Heidesheim kommen wir zum Schloss Bruchsal. Dort machen wir eine kleine Pause. Nach der Frühstückspause radeln wir weiter am Tier- und Vogelpark e.V. vorbei. Wir kreuzen dabei den Freizeitpark Heidesee. Über St. Leon kommen wir nach Bruchhausen. Von Kirchheim aus fahren wir bis zum Bismarckplatz in Heidelberg. Hier gibt es eine längere Pause für die Besichtigung des Heidelberger Schlosses bzw. um sich kulinarisch zu stärken. Die Rückfahrt treten wir mit der Bahn an.



*Tagestour, Tourenrad, 80 km, 500 Höhenmeter, Einkehr am Schluss*

*Die Teilnehmerzahl ist auf 12 begrenzt, um Anmeldung wird gebeten. Zusatzkosten entstehen durch die Bahnfahrt.*

**Start:** 08:00, Pforzheim, Cafe Hasenmayer

**Kosten** 3,00 €, für ADFC-Mitglieder 0,00 €

**Kontakt:** Christian Schmidt



**So, 02.08. Kakteenland Steinfels**

Über Kelttern und Karlsbad fahren wir nach Ettlingen und weiter zur Rheinfähre nach Neuburgweier. Nach der Überfahrt radeln wir weiter in Richtung Neulauterburg. Danach genießen wir den schattigen Bienwald, den wir kurz vor unserem Ziel verlassen. In Steinfeld haben wir nun Gelegenheit, die riesige Vielfalt des Kakteenlandes zu bewundern. Es besteht hier auch die Möglichkeit, die Kaktusküche zu kosten. Nach dieser ausgiebigen Rast fahren wir zum Bahnhof Winden (Karlsruhe). Von hier geht es mit der Bahn nach Pforzheim zurück.



*Tagestour, Tourenrad, 70 km, 300 Höhenmeter*

*8 Teilnehmer; Anmeldung wegen Bahnfahrt erforderlich.  
Kosten für Bahnfahrt.*

*Start: 09:00, Parkplatz Lidl, Arlingerstr. 1, Pforzheim  
Kosten 3,00 €, für ADFC-Mitglieder 0,00 €  
Kontakt: Bert Braun*

**So, 09.08. Wassermuseum Maisenbacher Sägmühle**

Wir starten durch das Nagoldtal vorbei am Monbach-Stüble bis Bad Liebenzell. Von hier geht es bergauf durch das Lengenbachtal zum Wassermuseum Maisenbacher Sägmühle, wo wir die Möglichkeit haben, uns gründlich über das Thema Wasser zu informieren. Weiter geht es dann über Langenbrand zur Büchenbronner Höhe, wo uns ein wunderbarer Ausblick auf Pforzheim und die Umgebung erwartet. Vorbei am Herrmannsee geht es wieder hinab in die Heimat.



*Tagestour, Tourenrad, 55 km, 900 Höhenmeter,  
Keine Einkehr, bitte Vesper mitbringen*

*Gerne auch mit Pedelec.*

*Start: 10:00, Vor der Stadtkirche Pforzheim  
Kosten 3,00 €, für ADFC-Mitglieder 0,00 €  
Kontakt: Helmut Kuntschner*

**So, 23.08. Mit dem Rad zur Burg Hohenzollern**

Startpunkt ist der Bahnhof Tübingen und wir fahren am Fluss Steinlach entlang und kommen durch Dußlingen, Otterdingen, Bärstenhardt nach Hechingen. Hinter Hechingen sind es ca. 5 Kilometer bis zur Burg Hohenzollern. Ist der Aufstieg erstmal geschafft wird man mit einer schönen Aussicht belohnt.

Auf der Burg haben wir genug Zeit fürs Essen oder Besichtigung der Anlage. Nach der längeren Pause machen wir uns auf den Weg nach Horb am Neckar. Wir werden durch Stein, Rangendingen, Hirrlingen, Bietenhausen fahren bis nach Bierlingen. Ab Bierlingen fahren wir auf dem Neckartalradweg bis Horb am Neckar. Die Rückfahrt erfolgt mit der Bahn nach Pforzheim.



*Tagestour, Tourenrad, 60 km, 600 Höhenmeter,  
Einkehr unterwegs*

*Zusatzkosten fallen für Bahnfahrt und Eintritt der Burganlage an.*

*Anmeldung erforderlich.*

*Maximal 7 Teilnehmer .*

*Start: 07:00, Zug fährt 7:14 ab Pforzheim, Hauptbahnhof  
Kosten 3,00 €, für ADFC-Mitglieder 0,00 €  
Kontakt: Christian Schmidt*

— Anzeige: —

**Occasion**  
An- und Verkauf  
Ski- und Radservice  
75305 Neuenbürg-Arnach  
www.occasion-sport.de  
Tel.: 07082-40722  
**Sport**

**So, 30.08. Durch den Welzheimer Wald****Von der Rems an die Murr**

Wir fahren mit der Bahn über Stuttgart nach Schorndorf. Schon nach einer Stunde starten wir mit dem Rad vom Remstal durch das liebevolle Wieslaufstal zum Ebnisee mitten im Welzheimer Wald. Wer möchte, kann ein erfrischendes Bad nehmen bevor wir weiter leicht auf und ab auf verschlungenen Wegen hinab ins Murrtal rollen. Nach einer Kaffeepause in Backnang fahren wir, solange die Beine mitmachen und die Räder uns tragen und nehmen dann die Bahn zurück nach Pforzheim.



*Tagestour, Tourenrad, 60 km,  
700 Höhenmeter, Einkehr unterwegs*

*Fahrtkosten für die Bahn.*

*Start: 08:00, Pforzheim, Hauptbahnhof*

*Kosten 3,00 €, für ADFC-Mitglieder 0,00 €*

*Kontakt: Werner Schüle*

**So, 27.09. Bergauf und bergab mit dem E-Mountainbike**

Mit dem E-MTB macht auch das Befahren von Trails bergauf sehr viel Freude und ist deshalb ein Schwerpunkt. Aber auch das Anfahren am (steilen) Berg, richtiges Bremsen in Abfahrten und das Befahren enger Kurven werden bei dieser Tour geübt. Sie ist für E-Biker geeignet, die bereits ein wenig Erfahrung mitbringen.



*Tagestour, Mountainbike, 35 km, 900 Höhenmeter,  
Keine Einkehr, bitte Vesper mitbringen*

*Für die Teilnahme ist eine Anmeldung bis zum 20.09.2020 erforderlich.*

*Start: 09:30, Pforzheim, Gasthaus Kupferhammer*

*Kosten 3,00 €, für ADFC-Mitglieder 0,00 €*

*Kontakt: Johannes Kersting*

**So, 18.10. Herbstliche 3 - Täler - Tour****Eine Schleife entlang von Neckar, Bottwar und Enz**

Mit der Bahn fahren wir bis Ludwigsburg. Entlang herbstlicher Weinberge am Neckar radeln wir nach Marbach und besuchen das Geburtshaus von Friedrich Schiller. Weiter geht es durch das Bottwartal und Ilsfeld ins Neckartal. Bei Besigheim biegen wir ab ins Enztal bis Bietigheim. Je nach Lust und Laune radeln wir noch bis Sachsenheim und nehmen dann die Bahn zurück nach Pforzheim.



*Tagestour, Tourenrad, 60 km, 500 Höhenmeter,  
Einkehr unterwegs*

*Kosten für Bahnfahrt. Anmeldung erforderlich.*

*Start: 09:00, Pforzheim, Hauptbahnhof*

*Kosten 3,00 €, für ADFC-Mitglieder 0,00 €*

*Kontakt: Werner Schüle*

Anzeige:





## So, 25.10. **Ein Wanderweg mit Nagoldblick!**

### Wandern mit dem ADFC

Nach dem Treffen im Bhf Pforzheim fahren wir mit der Kulturbahn entlang des schönen Nagoldtals.

Wir beginnen unsere Wanderung ab Bahnhof Wildberg. Nachdem wir auf die östliche Seite der Nagold gewechselt sind, führt uns der Wanderweg aufwärts in Richtung Sulzer Eck. Auf dem Weg dorthin haben wir einen herrlichen Ausblick zurück auf Wildberg. Vom Sulzer Eck wandern wir auf dem Gäurandweg weiter nach Kühlenberg. Dort werden wir (bei klarer Sicht) mit wunderbaren Ausblicken zur schwäbischen Alb und bis zum Feldberg belohnt. Über einen Waldweg führt uns der Weg später bergab zur Stadt Nagold. Für die Rückfahrt nehmen wir wieder die Kulturbahn.

Da noch keine Einkehr erkundet wurde, bitte auf jeden Fall ein Rucksackvesper und ein Getränk mitnehmen.

*Wanderung, 12 km*

*Anmeldung erwünscht. Anteilige Kosten für Bahnfahrt.*

*Start: 09:15, Pforzheim, Halle Hauptbahnhof Pforzheim  
Kosten 3,00 €, für ADFC-Mitglieder 0,00 €  
Kontakt: Elfriede Boyken-Henze*

## Sa, 07.11. **Zum Frühstück am Roten Meer**

### Jahresabschlusstour

Bei dieser letzten Radtour des ADFC für dieses Jahr geht es gemütlich zu. Deshalb steht bei dieser einfachen Tour nicht das Radeln an erster Stelle, sondern das gemeinsame Frühstück im "Café am Roten Meer" in Knittlingen.



*Tagestour, Tourenrad, 40 km,  
450 Höhenmeter, Einkehr unterwegs*

*Wegen der Reservierung im Café ist eine Anmeldung per email bis zum 23.10.2020 unbedingt erforderlich.*

*Start: 09:00, Pforzheim, Cafe Hasenmayer  
Kosten 3,00 €, für ADFC-Mitglieder 0,00 €  
Kontakt: Johannes Kersting*





## ADFC-Arbeitsgruppe Radverkehr in Pforzheim

Im vergangenen Jahr gab es seitens ADFC mehrere Aktivitäten, die nicht nur mit dem Radverkehr, sondern auch im weiteren Sinn mit dem Thema Mobilität befasst waren.

Nachdem wir im September 2018 erstmals mit einem Informationsstand am Leopoldplatz den ADFC Fahrradklimatest beworben hatten, konnten wir wie schon zuvor die Anzahl der Teilnehmenden nochmals steigern. Was sich bereits in Einzelgesprächen gezeigt hatte, wurde 2019 im Ergebnis bestätigt. Nachdem wir 2016 als 'Aufholer des Jahres' unser Abschneiden gegenüber 2014 erheblich verbessern konnten, belegt Pforzheim nun wieder die rote Laterne im Ranking aller Städte in Baden- Württemberg. Auch bundesweit liegen wir auf Platz 37 von 41 Städten vergleichbarer Größe.

Offensichtlich fühlen sich viele Menschen in der Stadt nicht für ernst genommen. Gab es doch in den letzten zehn Jahren mehrere Aktivitäten seitens der Stadt, in deren Rahmen man jedes Mal auch die Bürger beteiligt hatte:

- Verkehrsentwicklungsplan Pforzheim 2020
- Das Integrierte Energie- und Klimaschutzkonzept Pforzheim
- Masterplan Pforzheim 2025
- Radverkehrskonzept Pforzheim 2013

Alle wurden vom Gemeinderat beschlossen und alle enthalten die Forderung nach Verbesserungen für den Radverkehr. Die Umsetzung ist in den letzten drei Jahren völlig zum Erliegen gekommen.

Ein weiterer bedauerlicher Vorgang war die Absage des Arbeitskreis (AK) Radverkehr durch das Dezernat II. Durch unsere regelmäßige Teilnahme konnten wir an vielen Stellen Verbesserungen für den Radverkehr erreichen. Ebenso wurden, in Zusammenarbeit mit dem Amt für Umweltschutz, Maßnahmen zur Förderung des Radverkehrs, z.B. Pedelec - Touren und Pedelec - Sicherheitstraining durchgeführt.



Obwohl wir mehrfach gebeten hatten, den AK weiter zu führen, wurden wir mit Verweis auf den Mobilitätsbeirat abgewiesen. Eine nachvollziehbare Begründung hierfür sowie einen Termin, wann das Gremium wieder tagen soll, gibt es bis heute nicht.

Im Rahmen der ADFC Kampagne #MEHR PLATZ FÜRS RAD haben wir, unterstützt durch die Critical Mass, im Sommer eine Aktion auf dem Enztalradweg durchgeführt. Ziel war es, auf die unhaltbaren Zustände auf der Nordseite der Enz aufmerksam zu machen. Mit der Simulation eines erhöhten Radverkehrsaufkommens wurden neben Passanten und Radfahrenden auch die Anwohner, Gewerbetreibenden und Gastronomen zwischen Stadttheater und Jahnstraße hierauf angesprochen.

Die Resonanz war einhellig. Von allen wurde unsere Forderung, den Enztalradweg von der Nord- auf die Südseite der Enz zu verlegen, unterstützt. Innerhalb von zwei Wochen haben sich über 280 Gäste und Kunden in unsere Unterschriftenlisten eingetragen.

Zum Abschluss unserer Aktion übergaben wir mit allen Beteiligten und der Presse die Unterschriften an Herrn Oberbürgermeister Boch. Besonders erfreulich war, dass Herr Boch sich vor Ort über die Situation informierte, die Unterschriften entgegennahm und die Zusage mitbrachte, dass die Verlegung im Lauf des Jahres 2020 in Angriff genommen wird.

Bereits im Jahr 2017 hatten wir im AK Radverkehr vorgeschlagen, dass die Stadt Pforzheim einen Mobilitätsbeirat, vergleichbar dem Gestaltungsbeirat, einrichten soll. Der Vorschlag wurde 2019 aufgegriffen. Das Konzept hierfür, welches nicht in allen Punkten unseren Vorstellungen entsprach, wurde vom Gemeinderat so nicht angenommen. Dies ist zu bedauern, schließlich bedarf es erheblicher Anstrengungen, den drohenden Verkehrsinfarkt in Pforzheim abzuwenden. Betrachtet man die Entwicklung der vergangenen 10 Jahre, in denen der Verkehrsentwicklungsplan (VEP) von 2009 hätte umgesetzt werden sollen, muss man feststellen, dass dieser völlig verfehlt wurde. Ziel bis 2020 waren 50 % motorisierter Individualverkehr (MIV) und 50 % Umweltverbund. 2017 lag der MIV bereits bei 61 %. Auch hier hat Pforzheim die rote Laterne in Baden-Württemberg. Der bundesweite Durchschnitt vergleichbarer Städte lag zu dieser Zeit bereits bei 50 %. Auch kein Wunder, dass der häufig kritisierte Innenstadtring in den Hauptverkehrszeiten nicht funktionieren kann.

Immerhin hat der gemeinderätliche Planungsausschuss der Fortschreibung des VEP als Integriertem Mobilitätsentwicklungsplan (IMEP) zugestimmt. Das Scheitern des auslaufenden VEP war keiner Erwähnung wert.

Während sich die Politik auf Bundes- und Landesebene der Verkehrswende stellt, hat diese Pforzheim noch nicht erreicht. Hier scheint die Grüne Welle wichtiger als die Aufenthaltsqualität. Findet kein Umdenken statt, wird der Weg zur Smart City - den wir konstruktiv begleiten - ein langer.

# Beitritt

auch auf [www.adfc.de/beitritt](http://www.adfc.de/beitritt)



Bitte einsenden an **ADFC e. V.**, Postfach 10 77 47, 28077 Bremen,  
oder per Fax an 0421/346 29 50, oder per E-Mail an [mitglieder@adfc.de](mailto:mitglieder@adfc.de)

Name \_\_\_\_\_

Vorname \_\_\_\_\_ Geburtsjahr \_\_\_\_\_

Straße \_\_\_\_\_

PLZ, Ort \_\_\_\_\_

Telefon (Angabe freiwillig) \_\_\_\_\_ Beruf (Angabe freiwillig) \_\_\_\_\_

E-Mail (Angabe freiwillig) \_\_\_\_\_

- ☐ **Ja**, ich trete dem ADFC bei. Als Mitglied erhalte ich kostenlos die Zeitschrift Radwelt und genieße viele weitere Vorteile, siehe [www.adfc.de/mitgliedschaft](http://www.adfc.de/mitgliedschaft).

## Einzelmitglied

- ☐ ab 27 Jahre (56 €) ☐ 18–26 Jahre (33 €)
- ☐ unter 18 Jahren (16 €)

## Familien-/Haushaltsmitgliedschaft

- ☐ ab 27 Jahre (68 €) ☐ 18–26 Jahre (33 €)

Bei Minderjährigen setzen wir das Einverständnis der Erziehungsberechtigten mit der ADFC-Mitgliedschaft voraus.

- ☐ **Zusätzliche jährliche Spende:** € \_\_\_\_\_

## Familien-/Haushaltsmitglieder:

Name, Vorname _____	Geburtsjahr _____
Name, Vorname _____	Geburtsjahr _____
Name, Vorname _____	Geburtsjahr _____

- ☐ Ich erteile dem ADFC hiermit ein **SEPA-Lastschriftmandat** bis auf Widerruf:

**Gläubiger-Identifikationsnummer:** DE36ADF00000266847

**Mandats-Referenz:** teilt Ihnen der ADFC separat mit

Ich ermächtige den ADFC, Zahlungen von meinem Konto mittels Lastschrift einzuziehen. Zugleich weise ich mein Kreditinstitut an, die vom ADFC auf mein Konto gezogenen Lastschriften einzulösen. Für die Vorabinformation über den Zahlungseinzug wird eine verkürzte Frist von mindestens fünf Kalendertagen vor Fälligkeit vereinbart. Hinweis: Ich kann innerhalb von acht Wochen, beginnend mit dem Belastungsdatum, die Erstattung des belasteten Betrages verlangen. Es gelten dabei die mit meinem Kreditinstitut vereinbarten Bedingungen.

Kontoinhaber/in

D E \_\_\_\_\_

IBAN \_\_\_\_\_

BIC \_\_\_\_\_

Datum, Ort, Unterschrift (für SEPA-Lastschriftmandat)

- ☐ Schicken Sie mir bitte eine Rechnung.

Datum

Unterschrift

**Mit dem ADFC auf Reisen**  
9 Länder auf 22 geführten  
Radreisen entdecken



**Radreisen 2020**  
Kultur - Genuss - Inspiration



**Für Genießer,  
Entdecker und Aktive**

## ADFC Radreisen

Reinsburgstr. 97 | 70197 Stuttgart

Tel. 0711/5047 9414 | Fax 0711 / 5047 9419

Mehr Informationen auf [www.adfc-radreisen.de](http://www.adfc-radreisen.de)



# HIER GIBTS WAS AUF DIE AUGEN



**BRILLEN VON:**

**CUBE**

**PIVOT**

**SCOTT**

**YETI**

**LAPIERRE**

**MONDRAKER**

**ROCKY MOUNTRIN**

**bergamont**

**MISTER**  
**BIKE**  
**— PFORZHEIM**